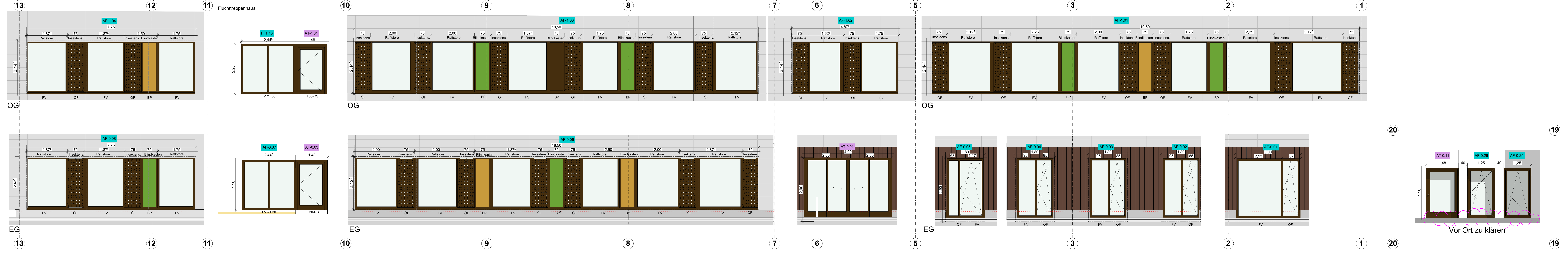
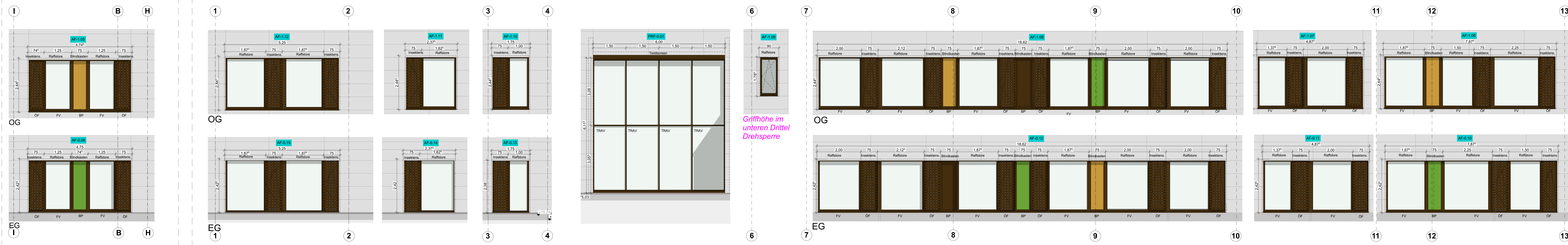


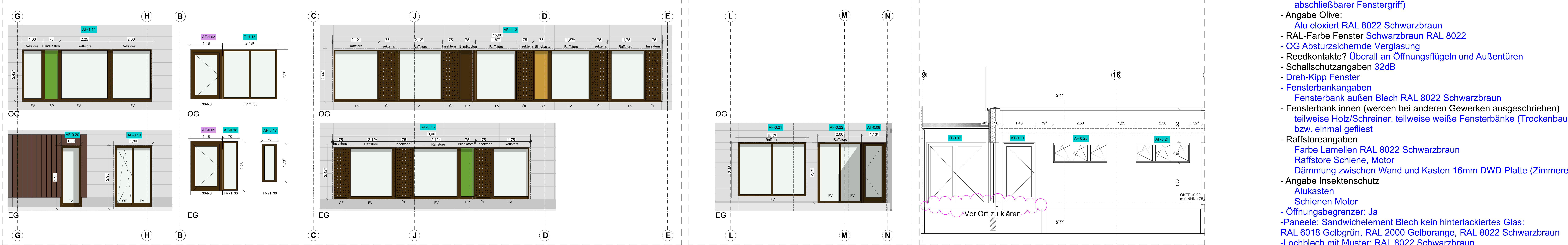
Ansicht Nordwest



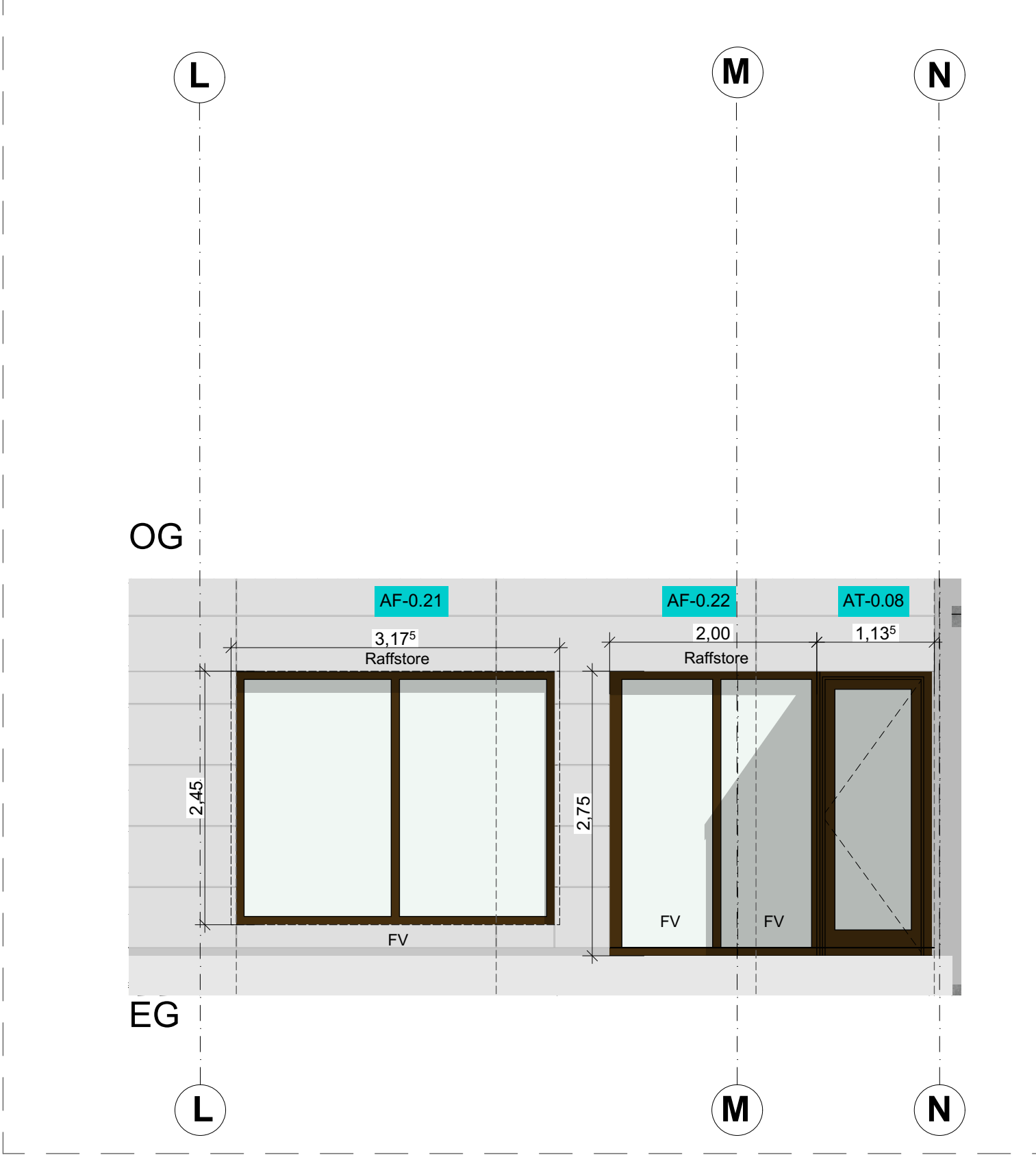
Ansicht Nordost



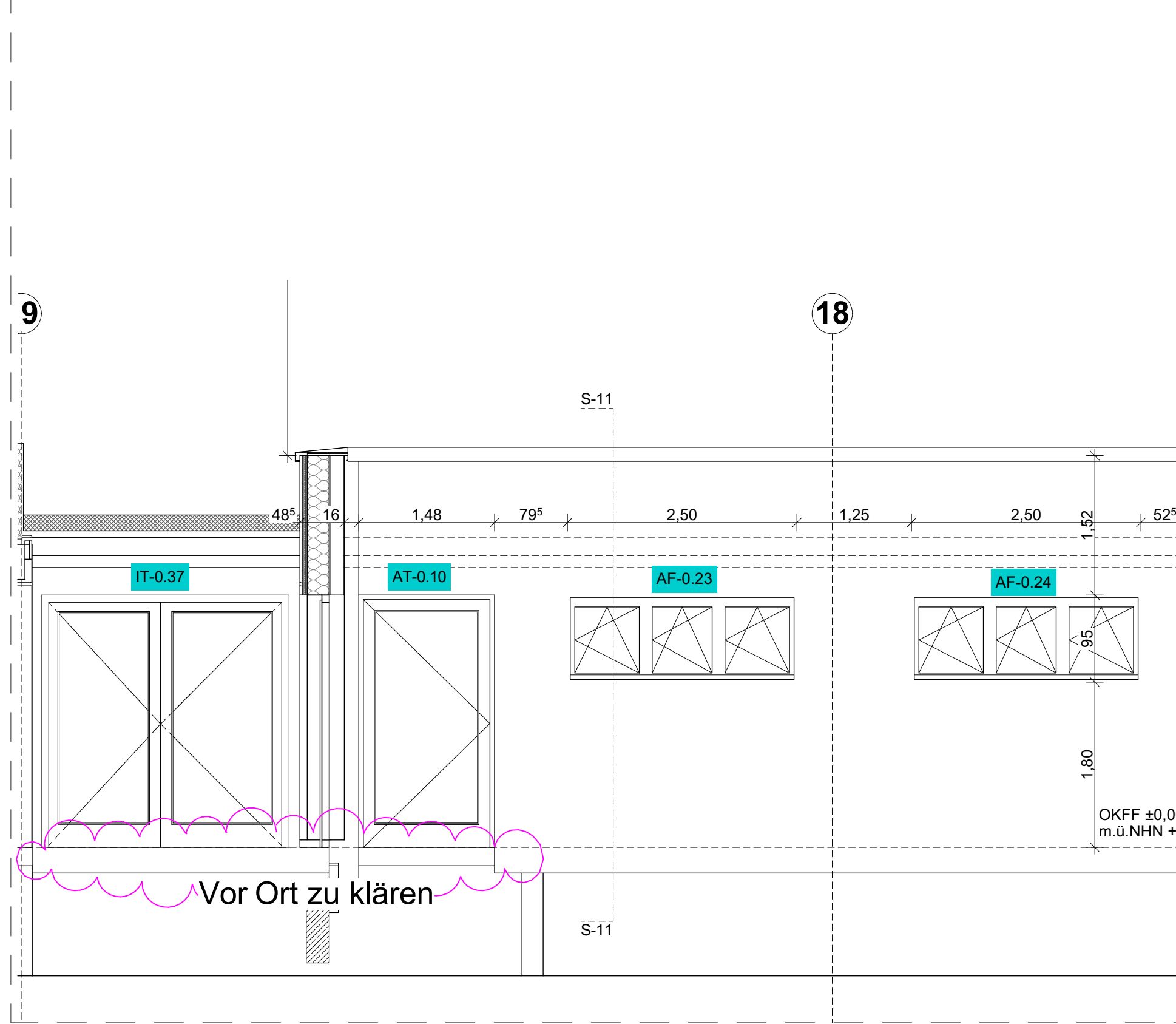
Ansicht Südwest



Ansicht Südwest - Verbindungsgang



Ansicht Bestand mit Verbindungsgang



- Griffhöhe zu öffnende Fenster:  
Fensterband: 1,25m ab OKFF  
Bodentiefe Fenster: 1,05m ab OKFF  
AF-1.09 im unteren Drittel (Kipp vor Dreh Beschlag RC2 und abschließbarer Fenstergriff)
- Angabe Olive:  
Alu eloxiert RAL 8022 Schwarzbraun
- RAL-Farbe Fenster Schwarzbraun RAL 8022
- OG Absturzsichernde Verglasung
- Reedkontakte? Überall an Öffnungsflügeln und Außentüren
- Schallschutzangaben 32dB
- Dreh-Kipp Fenster
- Fensterbankangaben  
Fensterbank außen Blech RAL 8022 Schwarzbraun
- Fensterbank innen (werden bei anderen Gewerken ausgeschrieben)  
teilweise Holz/Schreiner, teilweise weiße Fensterbänke (Trockenbauer) bzw. einmal gefliest
- Raffstoreangaben  
Farbe Lamellen RAL 8022 Schwarzbraun  
Raffstore Schiene, Motor  
Dämmung zwischen Wand und Kasten 16mm DWD Platte (Zimmerer)
- Angabe Insektenschutz  
Alukasten  
Schienen Motor
- Öffnungsbegrenzer: Ja
- Paneele: Sandwichelement Blech kein hinterlackiertes Glas:  
RAL 6018 Gelbgrün, RAL 2000 Gelborange, RAL 8022 Schwarzbraun
- Lochblech mit Muster: RAL 8022 Schwarzbraun
- Sockel verputzt
- Bodentiefe Fenster mit Profil unten

HINWEISE

1. Alle Maße sind vom Auftragnehmer verantwortlich zu prüfen. Abweichungen sind dem Planverfasser/Bauführung sofort mitzuteilen.
2. Alle Maße sind Rohbaum Maße, soweit nicht anders gekennzeichnet.
3. Unstimmigkeiten und Bedenken gegen die geplante Ausführung sind vor Ausführung mit dem Planverfasser zu klären.
4. Ausführungs- und Detailplanung gelten nur mit den geprüften statischen Unterlagen in der Reihenfolge Statik-Ausführungsplan.
5. BRH < 18 cm werden nicht gemauert.
6. Alle Angaben zu Außenl-, Fenster-, Brüstungs- und Unterzügen beziehen sich auf OKFF.
7. Alle Angaben zu Innenl- und Fenstern beziehen sich auf OKFF.
8. Alle Angaben zu Innenl- und Fenstern beziehen sich auf OKFF.

Bestand OKFF 0,00m + 73,36m ü. NN  
Neubau OKFF -0,26m + 73,04m ü. NN

Index	Datum	Änderung	MA	gpc.
01	08.05.26	Vorbereitung: Planausgabe	MA	gpc.

Verfasser: Don-Bosco-Schule

Bauort: Flur: 23 Holzstr. 25 Flurstück: 48

Kreis Soest

Ausführungsplanung

Planverfasser: 08.05.2026 1800x860 MA

1:50 Maßstab: Projekt: Baustab: 01

DBS: DBS-AF-POS-Fenster außen-01

Projektnummer: Plannummer: Index: